



ДЕТАЛЬ ДОМА



МЕБЕЛЬ



НЕОБХОДИМЫЕ ИНСТРУМЕНТЫ*:

- Клей для дерева
- Секундный клей
- Наждачная бумага № 240
- Двусторонний скотч
- Зубочистки
- Салфетки
- Простой карандаш
- Ножницы

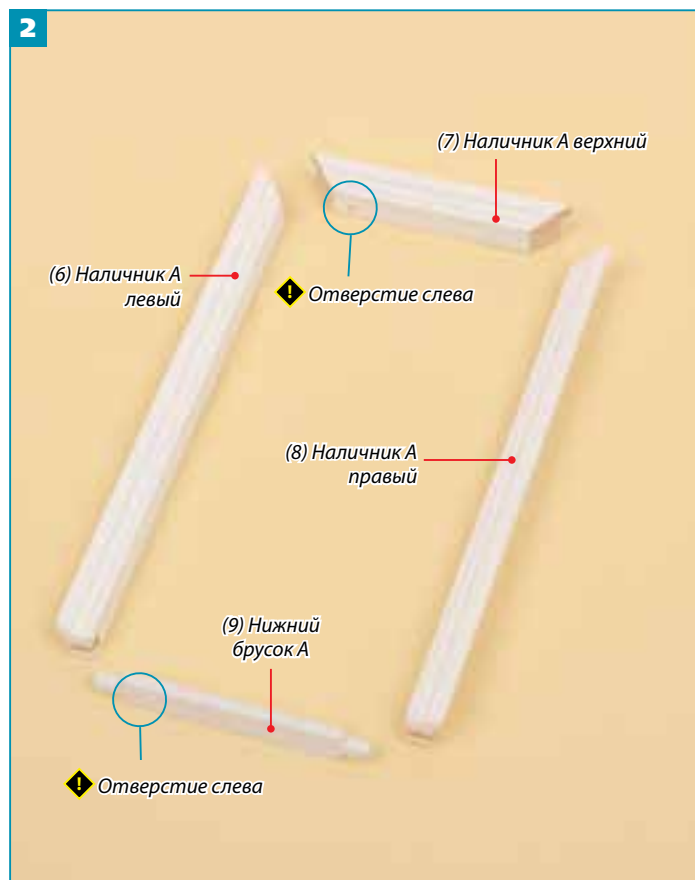
УДОБНО ПОЛЬЗОВАТЬСЯ**:

- Пинцет

* Не входят в комплект.



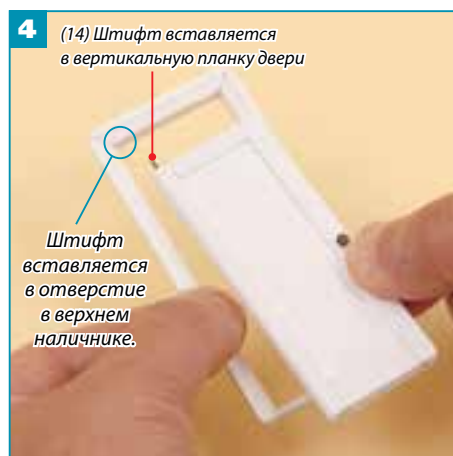
1 Как и в выпуске 63 (с. 9–10), мы соединяем при помощи клея для дерева детали (1), (2), (3), (4) и (5).



2 Как и в выпуске 63 (с. 10), мы соединяем детали (6), (7), (8) и (9).



3 В отверстие в вертикальной планке В при помощи секундного клея прикрепите дверную ручку.



4 Вставьте штифт (14) сначала в отверстие в вертикальной планке двери, а затем в отверстие в верхнем наличнике.



5 Вставьте дверь в дверную коробку и через отверстие в нижнем бруске А вставьте оставшийся штифт так, чтобы он зашел в отверстие в вертикальной планке двери.



6 Подготовьте конструкцию третьего этажа и при помощи клея закрепите дверь в дверном проеме.



7 С другой стороны, которая обращена к лестнице, прикрепите сверху наличник В.



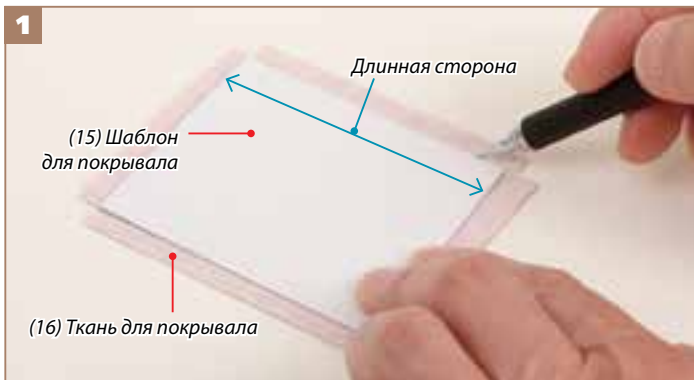
8 Аналогичным образом прикрепите с левой стороны двери левый наличник В (10), а с правой стороны двери — правый наличник В (12).



Мы установили вторую дверь третьего этажа. В выпуске 68 мы займемся потолком и перилами лестничной площадки.



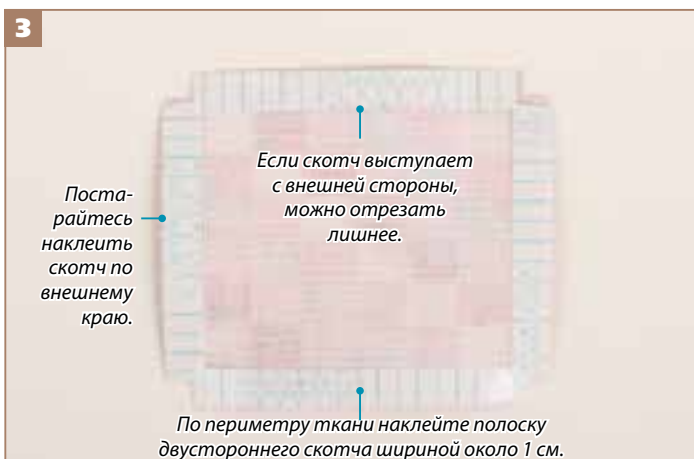
МАСТЕРИМ ПОДУШКУ И ПОКРЫВАЛО ДЛЯ ГОСТЕВОЙ СПАЛЬНИ



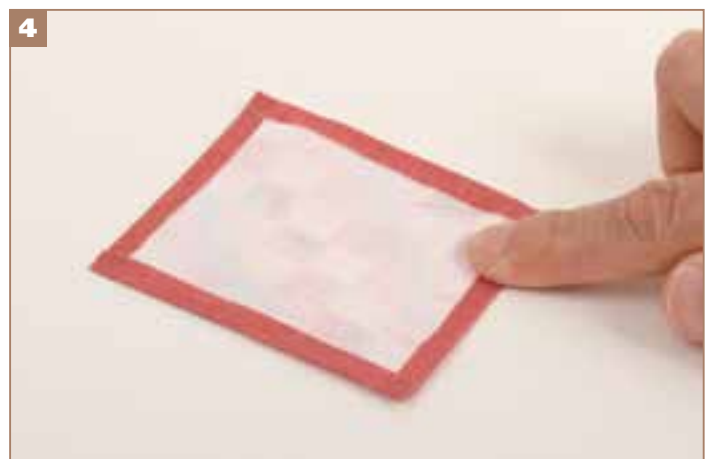
1 На изнаночную сторону ткани для покрывала (16) положите шаблон (15) и обведите его карандашом.



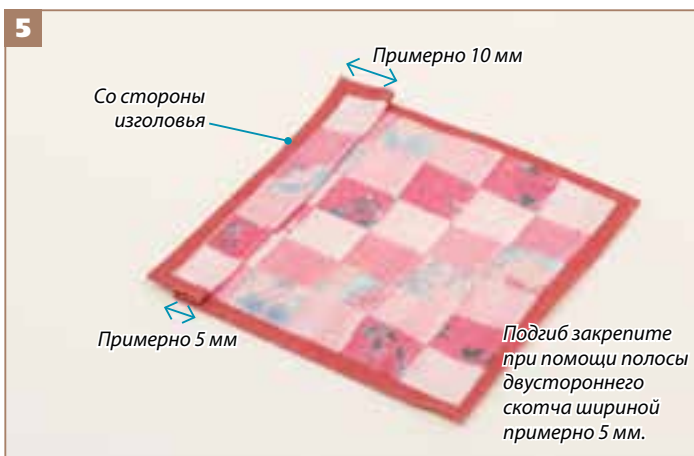
2 Подогните ткань по линиям и сформируйте складки.



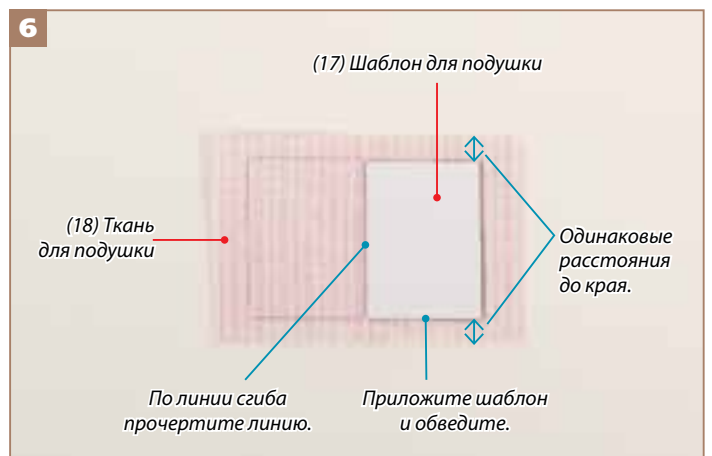
3 Снова разверните подогнутые края и по периметру ткани наклейте двусторонний скотч шириной примерно 1 см.



4 Удалите верхний защитный слой скотча и снова подверните края покрывала.



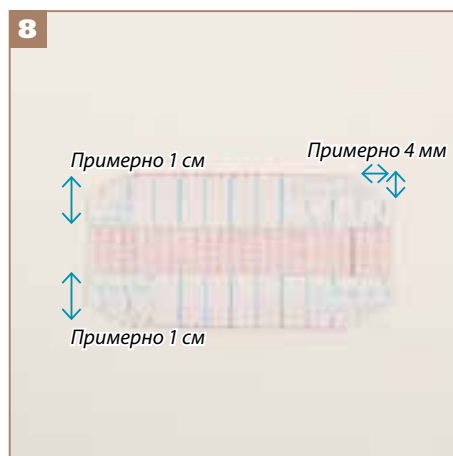
5 Один из краев покрывала подогните, как показано на рисунке выше, и закрепите подгиб при помощи двустороннего скотча шириной примерно 5 мм.



6 Займемся подушкой. Сложите ткань (18) пополам изнаночной стороной внутрь и сформируйте складку. Приложите шаблон (17), как показано на рисунке, и обведите его по периметру карандашом.



7 Сначала по короткой, а затем по длинным сторонам подверните края на изнаночную сторону и сформируйте складки. По длинным сторонам оставьте ткань подогнутой.



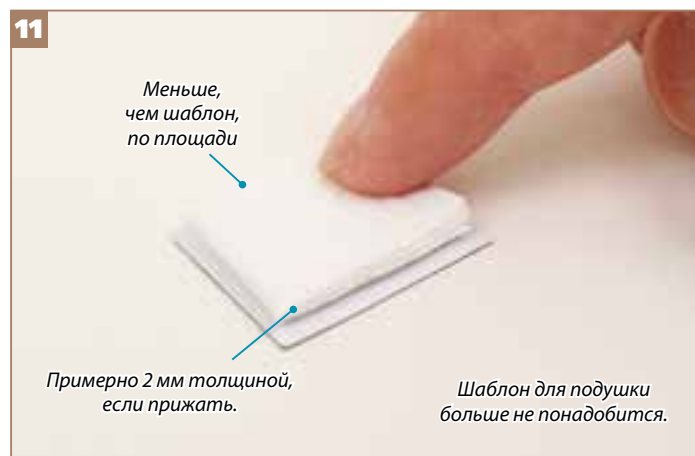
8 По длинным сторонам приклейте двусторонний скотч шириной примерно 1 см. Обрежьте четыре угла по диагонали.



9 Удалите защитный слой двустороннего скотча и подверните короткие и длинные стороны внутрь по сгибу.



10 По коротким сторонам приклейте полосы двустороннего скотча шириной примерно 1 см.



11 Сложите салфетку, формируя набивку подушки.



12 Удалите защитный слой двустороннего скотча, который наклеили в шаге 10, и приложите к линии сгиба в центре салфетку из шага 11.



13 Плотно соединяйте края так, чтобы набивка салфетки не торчала по краям.



Мы смастерили покрывало и подушку для гостевой спальни. Кровать мы соберем в выпуске 68.